

## Good Sense Vert j-flex

Détergent quotidien surodorant et neutralisant d'odeurs

### Description

**Good Sense Vert j-flex** est un détergent surodorant et neutralisant d'odeurs concentré pour le nettoyage quotidien des sols et des surfaces dures résistant à l'eau.

### Propriétés principales

**j-flex** ne nécessite l'installation d'aucun équipement

**j-flex** délivre une dilution de produit automatique, précise et verrouillée

- Effet désodorisant longue durée
- Agréable parfum frais de pomme verte
- Inclut la technologie Neutrafresh
- pH neutre

### Avantages

- **Confort et tranquillité d'esprit** : une utilisation sans entretien, ni maintenance
- **Economie** : l'assurance d'une parfaite maîtrise des coûts
- **Performance** : une dilution précise, c'est la garantie d'un résultat toujours impeccable
- Réduit les déchets et le volume de stockage
- Nettoie, parfume agréablement et détruit les mauvaises odeurs simultanément
- Convient pour toute surface dure résistant à l'eau (ex : les pierres naturelles et artificielles, carrelages, surfaces synthétiques, miroirs, la porcelaine, l'émail...)
- Détruit les mauvaises odeurs et laisse un agréable parfum frais et rémanent
- Nettoie sans laisser de traces

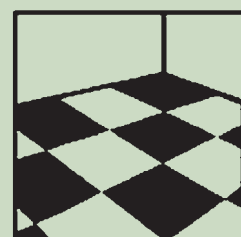
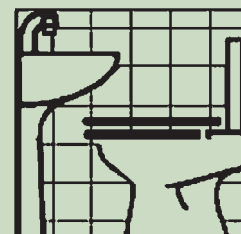
### Mode d'emploi

**j-flex** permet de remplir avec un dosage précis :

- des pulvérisateurs
- des seaux

Conditionnement	Application	Nbre de litres de solution prête à l'emploi par j-flex
1.5 litre	Seau	450
	Pulvérisateur	115
5 litres	Seau	1500
	Pulvérisateur	375

# E1D



# Good Sense Vert j-flex

## Nettoyage par pulvérisation :

- 1 Positionner la bague sur « pulvérisateur » et remplir le pulvérisateur
- 2 Enlever les souillures excédentaires
- 3 Vaporiser sur une chiffonnette et appliquer
- 4 Laisser agir quelques minutes
- 5 Rincer à l'eau propre les surfaces (racler si nécessaire) et laisser sécher à l'air libre

## Méthode générale de nettoyage en seau :

### **Avec une lavette ou un mop**

- 1 Positionner la bague sur seau et remplir le seau
- 2 Enlever les souillures excédentaires
- 3 Appliquer la solution à l'aide d'un lavette ou d'un mop
- 4 Laisser agir quelques minutes
- 5 Rincer à l'eau propre les surfaces (racler si nécessaire) et laisser sécher à l'air libre

**Important :** Ne pas utiliser sur les sols sensibles à l'eau tels que le liège et le bois non traité.

## **Données techniques**

Aspect	Liquide limpide vert pâle
pH pur	10.0
pH en solution	7.0 – 8.0
Densité relative (20 °C)	1.034

Les données inscrites ne sont qu'indicatives pour le produit fabriqué et ne peuvent donc être prises pour des spécifications.

## **Recommandations pour la manipulation et le stockage**

Les recommandations complètes relatives aux précautions de manipulation et d'utilisation du produit sont disponibles séparément sur la Fiche de Données de Sécurité qui peut être consultée et/ou obtenue par le serveur télématique DIESE sur Minitel n° vert : 08.36.05.00.99, sur Internet [www.johnsondiversey.fr](http://www.johnsondiversey.fr) ou <http://www.diese-fds.com/>

Stockage dans l'emballage d'origine fermé, à l'abri des températures extrêmes.

## **Informations écologiques**

Les tensioactifs utilisés dans ce produit sont en conformité avec la législation relative à la biodégradabilité, selon les directives européennes 73/404/CEE et 73/405/CEE et leurs amendements (décret et arrêtés français du 24/12/87).

## **Législation**

Produit conforme à la législation relative à la biodégradabilité des détergents (décret et arrêtés du 22/12/87).

## **Conditionnements disponibles**

Code article	Conditionnement
7512226	1x1.5L
7512229	1x5L